



# COSTO 2.0 Catalogue

édition 2013 - 2014



*Obiship* est le Service Marketing chargé de la promotion et de la commercialisation de bateaux à moteur électrique & électro-solaire.

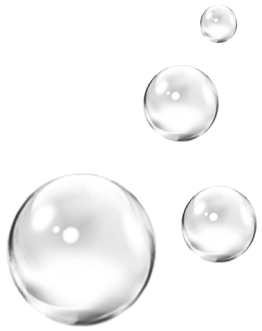
*Obiship* est le porte-parole de 3 Sociétés présentes sur le secteur du nautisme de loisirs depuis plusieurs décennies. Ariège Composites crée la " matière ", Signe Ltd étudie les projets, propose le design et réalise l'assemblage des bateaux, Alizé Electronic conçoit, intègre et assure la maintenance de la motorisation électrique.

*Obiship* s'adresse au professionnel loueur de bateau ou qui a le projet de s'installer, au propriétaire d'un plan d'eau ainsi qu'au particulier qui aspire à une activité de détente proche de la Nature (pêche, promenade, ...)

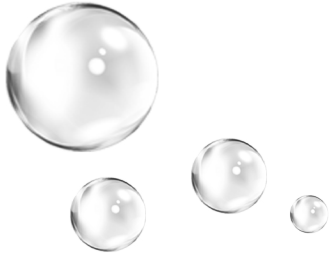
*Obiship* a la volonté d'être attentive aux évolutions de la Société, aux nouveaux usages, différents modes de consommation, de communication. Elle mène une réflexion créative en terme de design, d'écologie, d'ergonomie et de recyclage.

*Obiship*, c'est l'envie de participer plus largement aux actions menées en faveur d'un développement économique durable.





- 1.2# introduction
- 3.4# le Costo 2.0 - les photos
- 5.6# le Costo 2.0 - ses particularités
- 7.8# le Costo 2.0 - ses caractéristiques
- 9.10# pourquoi choisir un moteur électrique
- 11# votre bloc-note
- 12# pour nous contacter



Vous êtes un professionnel, loueur de bateaux, exploitant de bases de loisirs ou de plans d'eau, hôtelier de plein air... ou un particulier ?

Nous adapterons notre bateau à votre besoin.

Ce catalogue a été élaboré afin de répondre aux premières questions que vous vous posez sur nos bateaux.

Contactez-nous  
et parlez-nous  
de votre projet.

Nous sommes à votre écoute  
pour vous accompagner  
de cette étape de découverte  
jusqu'au Service Après-Vente.

Nautiquement Vôtre,

*Jean-Luc Tardy*  
& *Guy Gorius*  
Gérants d'**Obi**ship

## COSTO 2.0

“Plus grand,  
d’une accessibilité optimisée”,  
le dernier arrivé au sein  
de notre gamme  
de bateaux électriques.

Le + :

outil idéal utilisé comme  
bateau de servitude  
par les professionnels

d’un accès conçu pour les  
personnes à mobilité réduite



photographies non contractuelles



photographies non contractuelles

Chaque Costo 2.0 est pensé, conçu et modelé en tout premier lieu dans notre bureau d'étude en fonction des besoins et contraintes liés au projet du client



# le Costo 2.0 - ses particularités

## PERSONNES À MOBILITÉ RÉDUITE

Grâce à ses cloisons amovibles, son accès direct du ponton sans utiliser un appareil de levage et toutes autres options personnalisables, le Costo 2.0 a été pensé pour rendre le nautisme de loisirs possible à tout public

## ACCESSIBILITÉ

Idéalement conçu pour être un outil de travail, il s'adapte également à la location - pour les loueurs - et au loisir pour les vacanciers. Le Costo 2.0 présente une grande stabilité lors des déplacements, une grande flottabilité et un espace d'accès et de déplacement confortable et indispensable à certains professionnels

## RENTABILITÉ

La passion du nautisme a un coût. Le Costo 2.0 - tout comme L'Obiboat, autre produit de notre gamme - est le bateau rentable par excellence. Démonstration faite dans le chapitre « pourquoi choisir un moteur électrique »





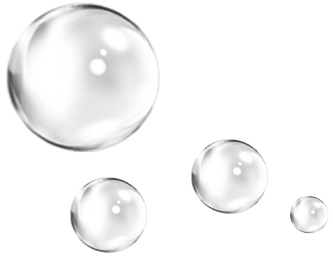


Le Costo 2.0 renforce votre image  
d'écocitoyenneté  
& respectueuse de l'environnement

## ÉCO-CITOYENNETÉ

Pour préparer l'avenir et enrichir son offre globale, Obiship s'investit dans les process de fabrication par la mise en place graduelle d'un système de management environnemental, et la participation à des groupes d'étude et de recherche pour la mise au point et le développement de matériaux composites biodégradables. Obiship et plus précisément Signe-Ltd® travaillent à l'incorporation dans ses produits du plus fort taux possible de matériaux bio-sourcés

# le Costo 2.0 - ses caractéristiques



## DIMENSIONS - POIDS

Longueur : 5,50 m - Largeur : 2,20 m - Hauteur : 1,35 m - Tirant d'eau en charge : 0,50 m  
Poids avec motorisation électrique 24 V Torqeedo Cruise 2.0 RL batteries comprises : 625 Kg

## SÉCURITÉ

Grande flottabilité et stabilité du bateau. Franc-bord élevé. Liston anti-ragage.  
Anneau de remorquage sur l'avant. Homologation CE n° 9425 Catégorie D 10 - C 8

## CONSTRUCTION

Coque et pont en matériaux composites, stratifiés de résine polyester armée de tissus techniques fibre de verre. Gel coat isophtalique protection renforcée UV

# le Costo 2.0 - ses caractéristiques

## COCKPIT

Équipé de 2 grands coffres fermés recevant les batteries. Muni d'un taquet / davier pour le mouillage et d'une bave à mouillage sur l'avant. Bancs latéraux. 2 taquets inox pour l'amarrage du bateau à l'arrière. Accès prévu pour les Personnes à Mobilité Réduite

## CONSOLE DE PILOTAGE



Elle intègre le volant en inox, l'ordinateur de bord, le chargeur H.F. et la direction. 2 configurations possibles. Standard : console simple avec parois de sécurité en polycarbonate ; Confort : console / banquette arrière avec rangements

## MOTORISATION


Après plusieurs saisons de tests au sein de nos propres bases nautiques nous avons opté pour installer de série un moteur Torqeedo, le Cruise 2.0 R/L <http://www.torqeedo.com/fr/hors-bord-electriques/> dans sa version «loueurs» bridée à 800 watts en 24V. Sa technologie avancée lui apporte un rendement aujourd'hui inégalé, des performances hors normes et une fiabilité sans faille. Ce moteur est aussi disponible en 2 kW 24 V et 4 kW 48 V

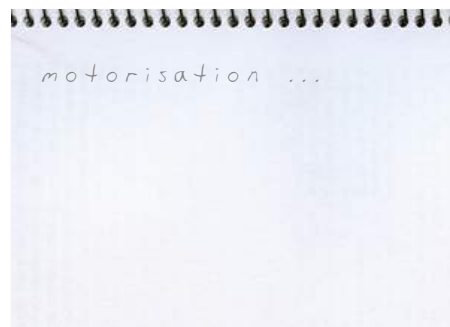
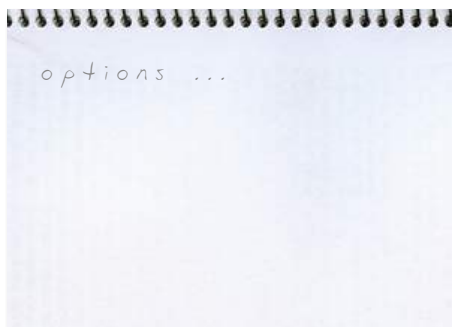


# pourquoi choisir un moteur électrique

moteur électrique	moteur thermique
coût	
1 charge complète coûte moins de 1 € 7 heures d'autonomie = moins de 1 € / jour	un moteur 6 CV consomme 2 litres / heure 2 € / litre = 4 € / heure 4 € x 7 heures = 28 € / jour
 soit un différentiel de 27 € / jour au bénéfice de la motorisation électrique	
amortissement	
moteur électrique Torqeedo CRUISE 2.0 RL 2 500 € + parc batteries 290 A / heure 24 V 1 200 € + chargeur 500 € = 4 200 € HT	moteur thermique 6 CV 1 500 € en moyenne  différentiel 2 700 € au bénéfice de la motorisation thermique
 $2\,700\text{ €} \div 4\text{ € / heure} = 675\text{ heures}$ la motorisation électrique est amortie en 2 saisons en moyenne	

# pourquoi choisir un moteur électrique

moteur électrique	moteur thermique
<p>sécurité (cas de situations extrêmes)</p>	
<p>risque de choc électrique si contact des bornes + et - (en cas de mauvaise manipulation)</p>	<p>manipulation d'essence  risque d'explosion de la nourrice en plein soleil ou au contact d'une source d'ignition (cigarette,...)</p>
<p>impact environnemental</p>	
<p>nuisance sonore : 40 dB (à 3 noeuds) nuisance faune et flore marines : aucun rejet nuisance olfactive : aucune odeur</p> 	<p>nuisance sonore : 90 dB (à 3 noeuds) nuisance faune et flore marines : rejet d'hydrocarbure dans l'eau nuisance olfactive : odeur essence</p>
<p><a href="http://shop.alize-electronic.fr/categories/cruise">http : //shop.alize-electronic.fr/categories/cruise</a></p>	



pour nous contacter

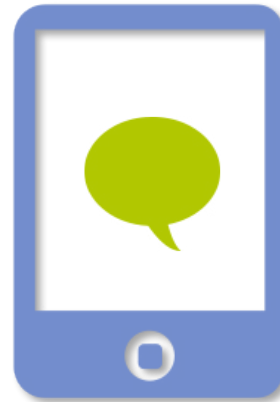
contact@obiship.fr



www.obiship.fr



+ 33 (0)5 61 03 11 99



sarl Obiship  
86 ter avenue 11 novembre  
09600 Laroque d'Olmes  
France



OBISHIP

b a t e a u x  
é l e c t r o - s o l a i r e s  
L a r o q u e d ' O l m e s - F r a n c e

p r o f e s s i o n n e l s  
p a r t i c u l i e r s  
w w w . o b i s h i p . f r